



серия **UP/UP-D0**

ЦЕНТРОБЕЖНЫЕ НАСОСЫ ИЗ
НЕРЖАВЕЮЩЕЙ СТАЛИ С
ЕДИНИЧНЫМ ИЛИ ДВОЙНЫМ
МЕХАНИЧЕСКИМ УПЛОТНЕНИЕМ



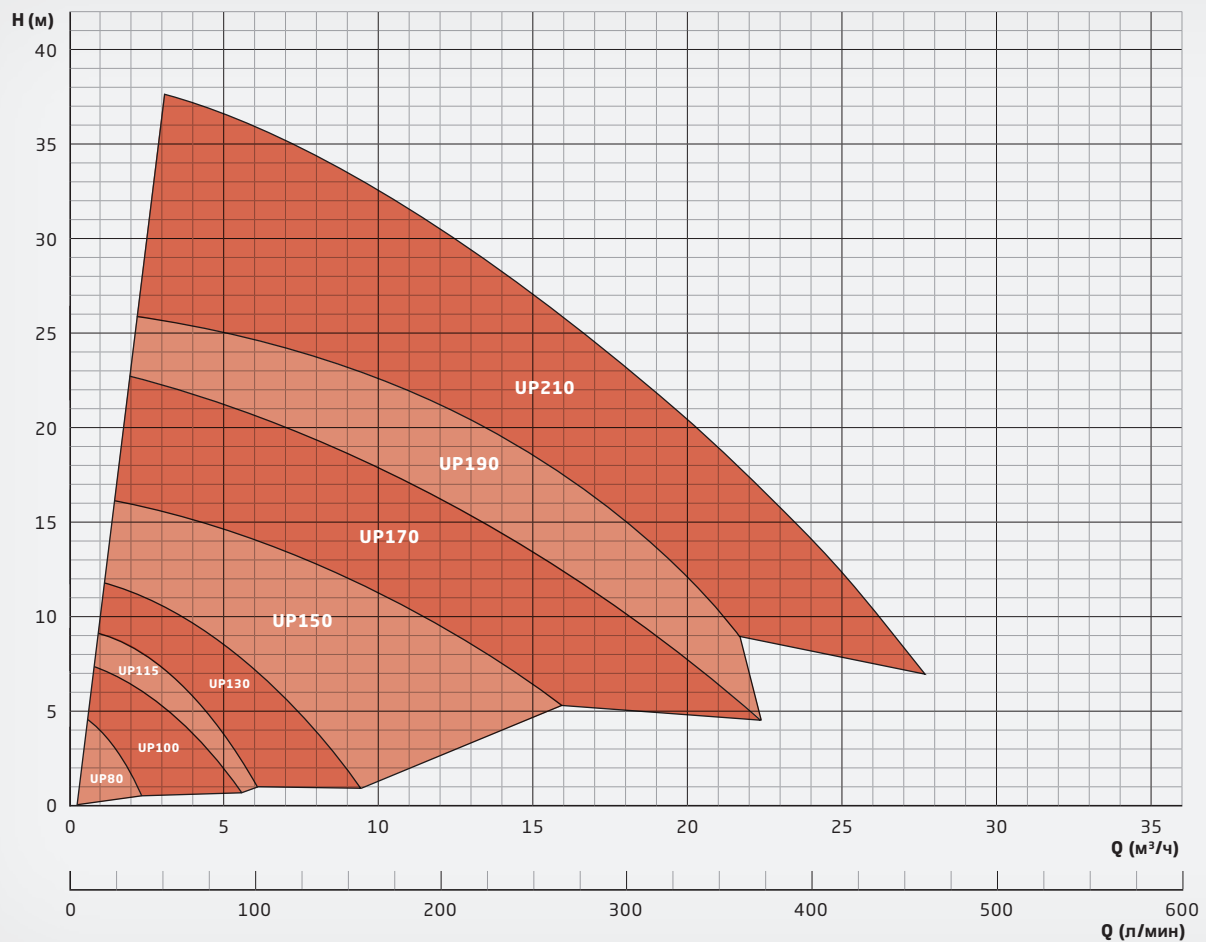
UP/UP-DO

Центробежный насос из нержавеющей стали с единичным или двойным механическим уплотнением

Материал корпуса и импеллера:	Stainless steel ANSI 316Ti (1.4571)
Уплотнения:	EPDM, FKM (e.g. Viton®), FEP, FFKM (e.g. Kalrez®)
Механические уплотнения:	SiC (silicon carbide), graphite carbon, PTFE-GF, Al ₂ O ₃ -ceramics
Металлические части:	Stainless steel ANSI 316Ti (1.4571)

Серия UP предназначена для тех применений, когда неметаллический насос не может быть использован или нежелателен, например, по причине высоких температур до 150 °С. Импеллер монтируется непосредственно на удлинитель вала двигателя. Насос герметизируется с помощью единичного или двойного (UP-DO) механического уплотнения, которое охлаждается и смазывается жидкостью. Для насосов UP-DO требуется отдельный контур барьерной жидкости.

ПРОИЗВОДИТЕЛЬНОСТЬ



Преимущества:

- + Прочные толстостенные детали корпуса
- + Компактное исполнение
- + Легкая установка
- + Подходит для высоких температур
- + UP-DO: сухой ход безопасен в сочетании с барьерной жидкостью
- + UP-DO: исключение утечки токсичных или экологически чистых/опасных сред
- + UP-DO: соответствует требованиям TA Luft

Допускается наличие в среде твердых частиц размером до 3 мм и объемом до 10%.
Максимальная вязкость 150 мПа, максимальная допустимая температура 150 °С. Все размеры серии также доступны в сертифицированных АTEX версиях под названием UP-EX для зон 1 и 2.





UP/UP-DO

Центробежный насос из нержавеющей стали с единичным или двойным механическим уплотнением

ОПИСАНИЕ

Характеристики	<p>Химически стойкий одноступенчатый насос из нержавеющей стали компактного дизайна с единичным или двойным механическим уплотнением</p> <ul style="list-style-type: none">· Прочный корпус из толстостенных деталей· Хорошо подходит для жидкостей, содержащих твердые частицы благодаря подпружиненному механическому уплотнению· Возможна перекачка сред с содержанием магнитных частиц· Низкие эксплуатационные расходы благодаря высококачественным материалам· Все смачиваемые детали изготовлены из высококачественной нержавеющей стали 1.4571 (AISI 316 Ti)· Резьбовые соединения отвечают стандарту ISO 228-1. Опционально доступны фланцевые соединения (от размера 130)· Универсальный, малошумный и компактный· Одобрено для использования во взрывоопасных средах (ATEX зона 1)· Антикоррозийная отделка двигателя
Области применения	<p>Перекачивание морской воды, слабых кислот, щелочей или других агрессивных жидкостей при температуре до 150 ° C. Для использования в тяжелых условиях и жестких условиях, где требуется надежный насос.</p> <p>Примеры использования:</p> <ul style="list-style-type: none">· Циркуляция хладагентов и теплоносителей в охлаждающих или нагревательных устройствах· Гальваника и покрытие поверхности· Очистка сточных вод и пресной воды· Лабораторное оборудование и медицинская техника· Экологические технологии, контроль выбросов и газовые скрубберы

ТИПЫ

Характеристики

- Корпус насоса: Stainless steel 1.4571 (316Ti)
- Уплотнения: FKM, EPDM, FFKM
- Механические уплотнения: PTFE/Al₂O₃ carbon/Al₂O₃ SiC/SiC, SiC/carbon

Стандартные двигатели

(доступны со склада)

- Трехфазные двигатели: D230/Y400 В-3рн @ 50 Гц, D277/Y480 В-3рн @ 60 Гц, IP 55, Ins.-Cl. F, также с PTC
- Все двигатели от 0.75 кВт имеют класс энергоэффективности IE3
- Однофазные моторы (до 1.1 кВт: 230 В-1рн, 50 / 60 Гц, IP 55, Isol.-Cl. F)
- АTEX-сертифицированные двигатели (температурный класс T3)

Специальные исполнения двигателей

(доступны под заказ)

- Альтернативные значения напряжения и частоты
- АTEX-сертифицированные двигатели (температурный класс T4 или T5)
- Трехфазные двигатели со встроенным частотным преобразователем
- Четырехполюсные 1450 об/мин @ 50 Гц / 1650 об/вбу @ 60 Гц
- UL- и CSA-сертифицированные двигатели
- Особые типы защиты, в т.ч. IP 65
- Особые классы изоляции, в т.ч. для тропической зоны
- Мульти-напряжение, в т.ч. D220-290 / Y380-500 В, 50 Гц; D220-332 / Y380-575 В, 60 Гц
- Двигатели постоянного тока (DC или BLDC)

Условия эксплуатации

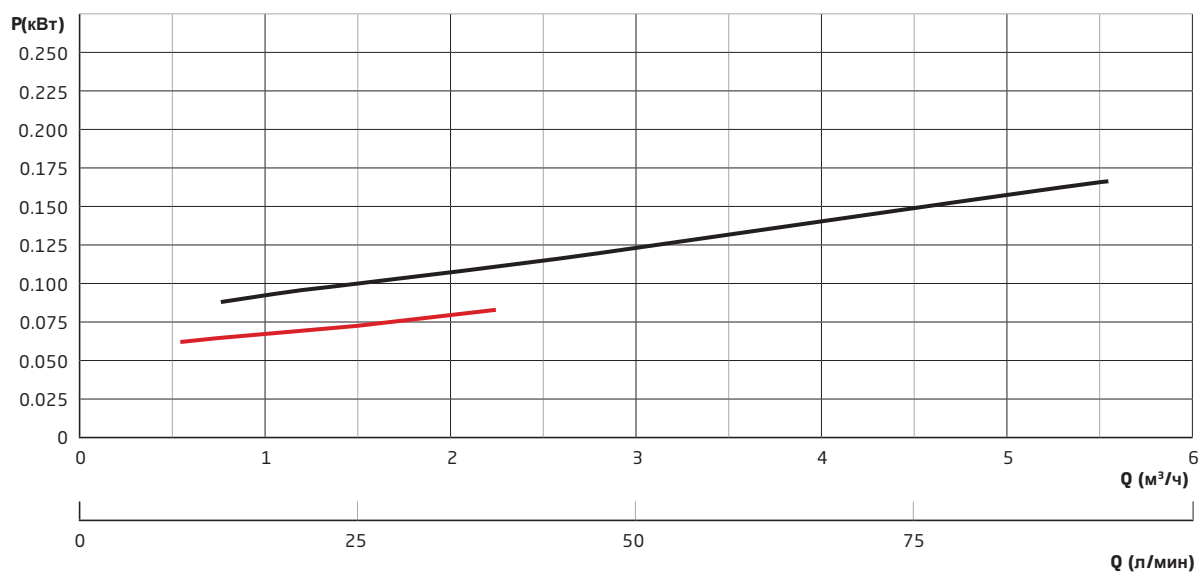
- Производительность до 30 м³/ч
- Максимальный напор до 40 м
- Температура от -10 до 150 °C
- Температура окружающей среды от -10 до 40 °C
- Насосы могут быть адаптированы для сред высокой вязкости (до индекса 2.0)



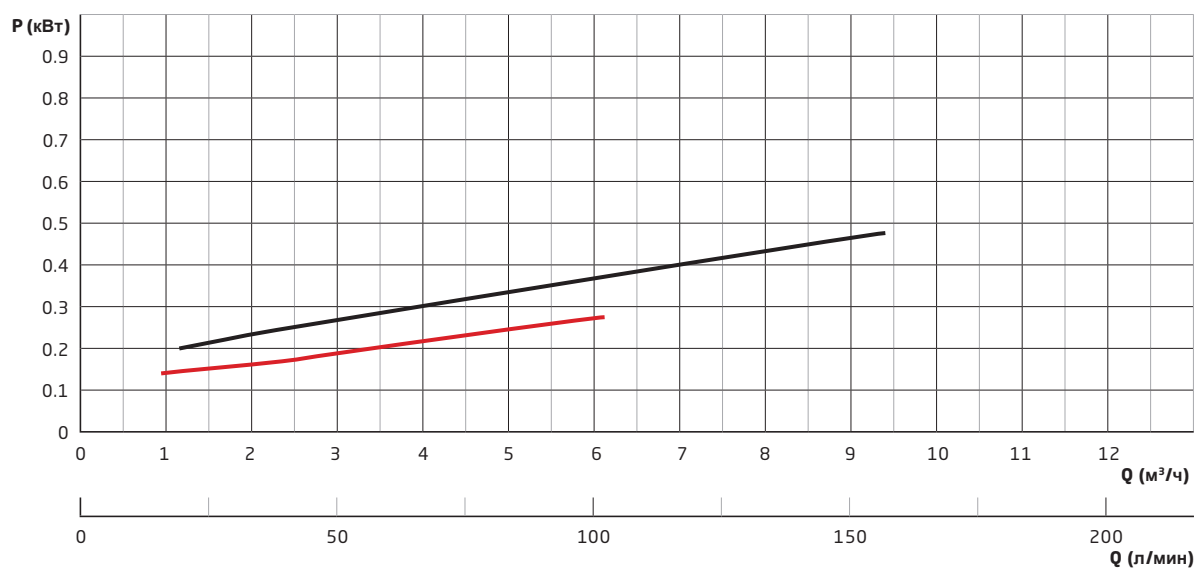
UP/UP-DO

Центробежный насос из нержавеющей стали с единичным или двойным механическим уплотнением

ПРОИЗВОДИТЕЛЬНОСТЬ UP 80 (0.18 кВт) / UP 100 (0.18 кВт)



ПРОИЗВОДИТЕЛЬНОСТЬ UP 115 (0.25 кВт) / UP 130 (0.55 кВт)

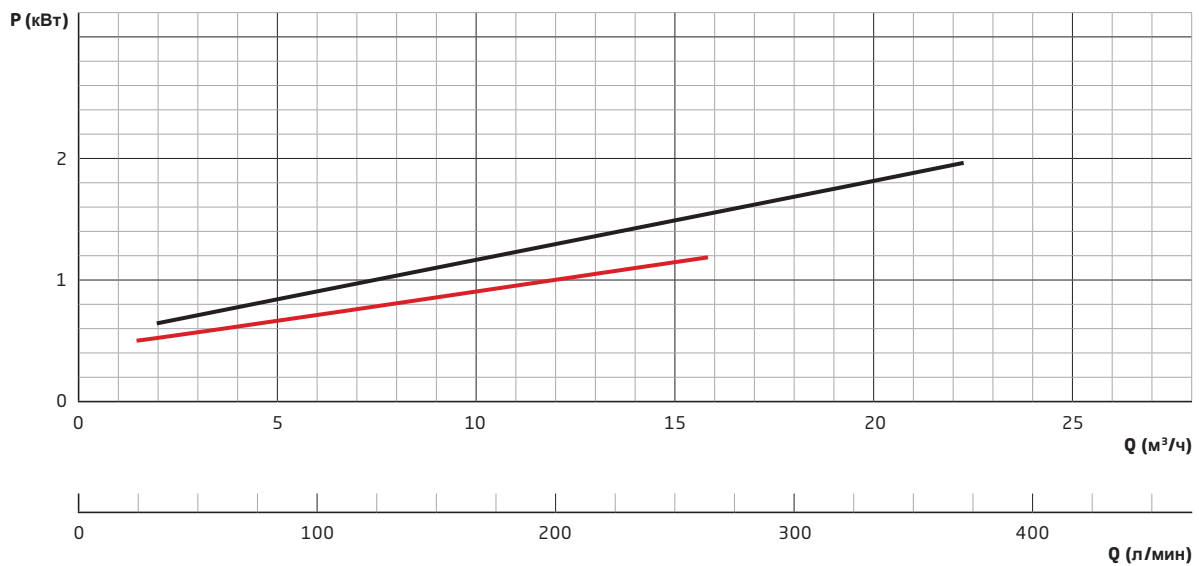




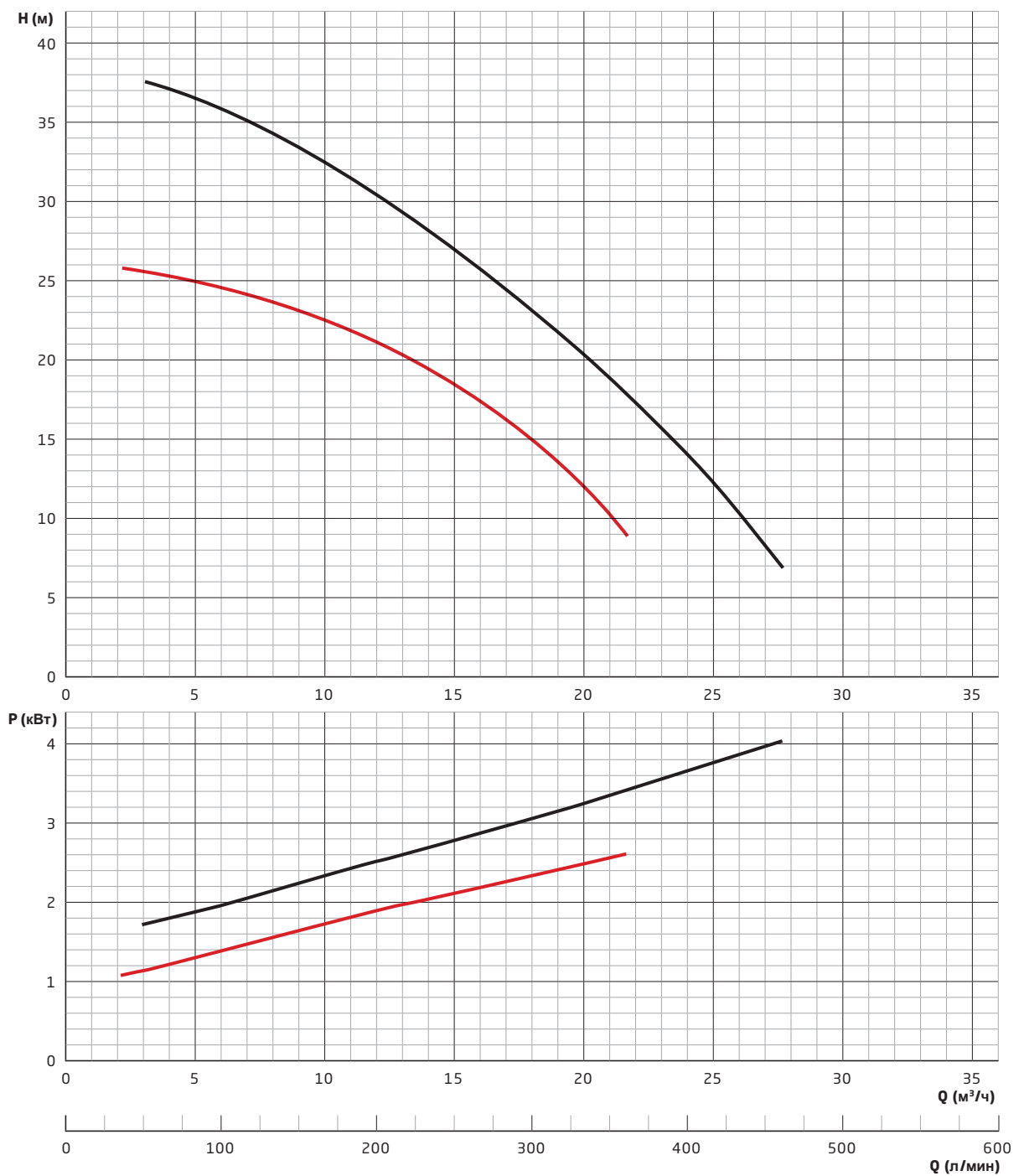
UP/UP-DO

Центробежный насос из нержавеющей стали с единичным или двойным механическим уплотнением

ПРОИЗВОДИТЕЛЬНОСТЬ UP 150 (1.1 кВт) / UP 170 (2.2 кВт)



ПРОИЗВОДИТЕЛЬНОСТЬ UP 190 (3.0 кВт) / UP 210 (5.5 кВт)

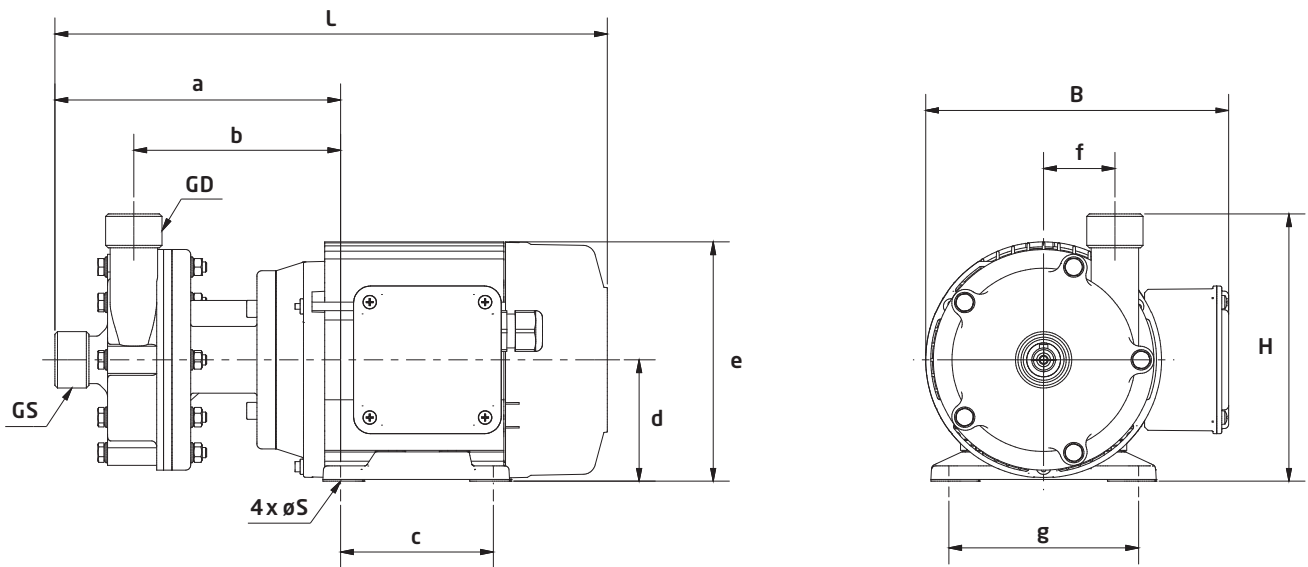




UP/UP-DO

Центробежный насос из нержавеющей стали с единичным или двойным механическим уплотнением

РАЗМЕРЫ UP



Тип	GS		GD		L (мм)	B (мм)	H (мм)	S (мм)	a (мм)	b (мм)	c (мм)	d (мм)	e (мм)	f (мм)	g (мм)
	резьба	DN	резьба	DN											
80	G½"	10	G½"	10	269	151	124	6	145	107	71	56	112	32	90
100	G¾"	15	G¾"	15	273	151	126	6	149	109	71	56	112	35	90
115	G¾"	15	G¾"	15	291	165	141	7	167	122	80	63	126	35	100
130	G1"	20	G1"	20	326	179	159	7	168	122	90	71	141	42	112
150	G1¼"	25	G1"	20	412	196	176	10	204	153	100	80	159	47	125
170	G1½"	32	G1¼"	25	493	212	200	10	234	175	125	90	178	55	140
190	G1½"	32	G1¼"	25	519	220	220	12	242	183	140	100	197	60	160
210	G2"	40	G1½"	32	564	278	242	12	253	189	140	112	221	70	190

Примечание: вышеуказанные размеры только для серии UP, размеры для UP-DO доступны по запросу.

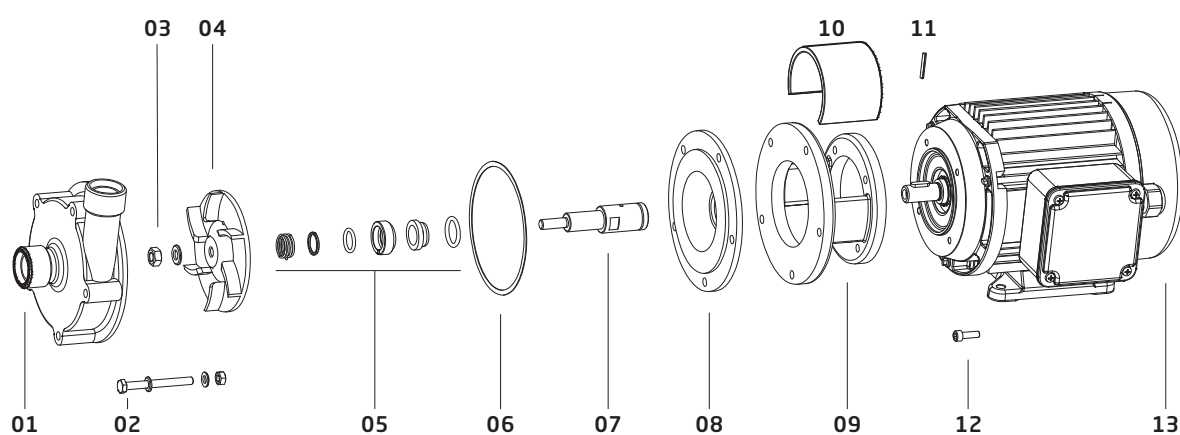
ФИТИНГИ

SCHMITT предлагает широкий ассортимент фитингов для облегчения установки насоса в вашей системе:

- фланцевые переходники
- шланговые соединители
- сварные соединения для труб из нержавеющей стали
- редукторы

- резьбовые переходники NPT
- впускные фильтры для вертикальных насосов
- удлинительные трубы для вертикальных насосов

ПЕРЕЧЕНЬ ЗАПАСНЫХ ЧАСТЕЙ UP



Позиция	Описание	Доступные материалы
01	Корпус насоса	Stainless steel 1.4571 / 316
02	Болт с шестигранной головкой, шайба, гайка	V4A
03	Стопорная гайка, шайба	V4A
04	Импеллер	Stainless steel 1.4571 / 316 Ti
05	Механическое уплотнение	Various options
06	Уплотнение корпуса	FKM, EPDM, PTFE, FFKM
07	Вал	Stainless steel 1.4571 / 316 Ti
08	Задняя панель	Stainless steel 1.4571 / 316 Ti
09	Фланец	Aluminium
10	Защитный кожух	PP
11	Щелевой штифт	V4A
12	Цилиндрический болт	V4A
13	Двигатель	

Примечание: перечень запасных частей для UP-DO доступен по запросу.



SCHMITT-Kreiselpumpen GmbH & Co. KG

Einsteinstraße 33

76275 Ettlingen, Germany

Fax: +49 7243 5453-22

E-mail: sales@schmitt-pumpen.de

Direct line:

Telephone: +49 7243 5453-0

www.schmitt-pumpen.de

Мы оставляем за собой право вносить изменения в техническую информацию, содержащуюся в этой брошюре без предварительного уведомления.

Последнее обновление: 01 / 2020